

## 関西統計データファイル

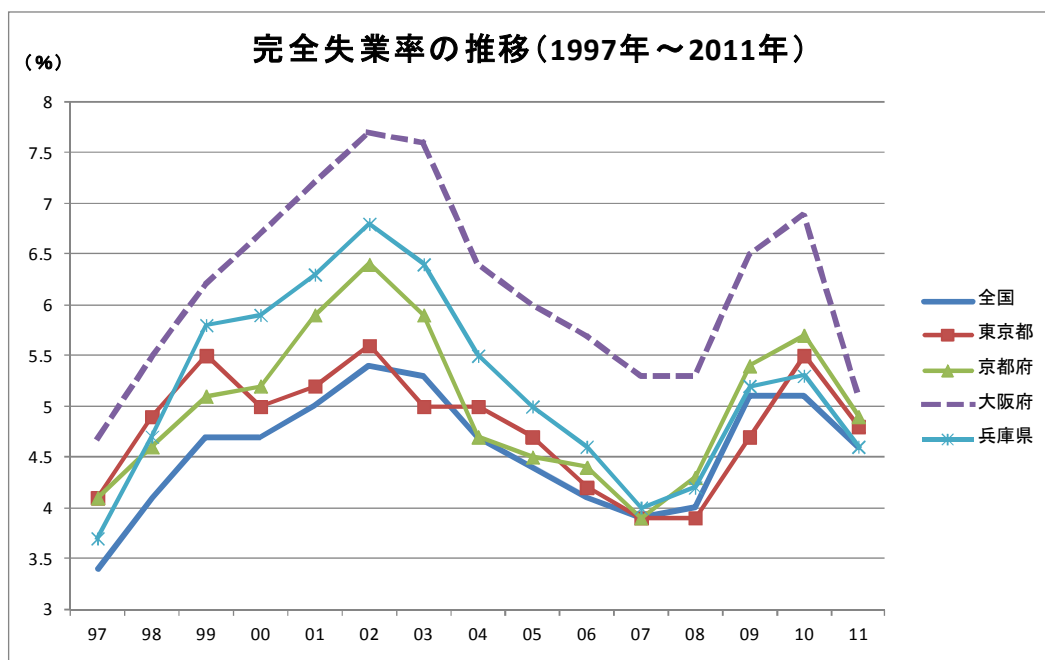
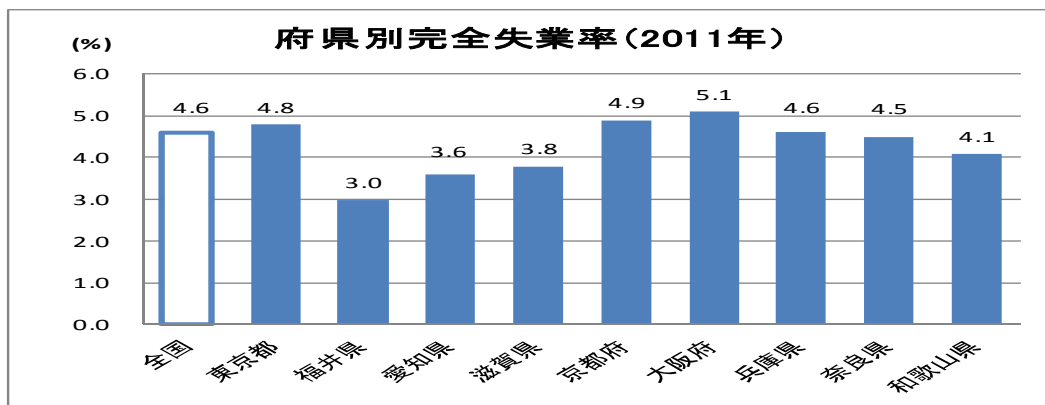
このコーナーでは、関西地域における雇用に関する様々なデータをご紹介します。今回ご紹介するトピックは、「失業率」です。

(ここでは、関西地域を福井・滋賀・京都・大阪・兵庫・奈良・和歌山の2府5県とします。)

(労働政策部 宮内雅也、角崎知子)

### 府県別完全失業率・完全失業率の推移

京阪神地域における完全失業率は総じて全国平均よりも高く推移している。特に大阪府の完全失業率は最も高く、全国平均と比べて2011年は0.5%ポイント、それ以前は約1～2%ポイント高く推移してきた。



(総務省統計局 労働力調査参考資料)

「都道府県別完全失業率(モデル推計値)」「都道府県別結果(モデル推計値)」より作成